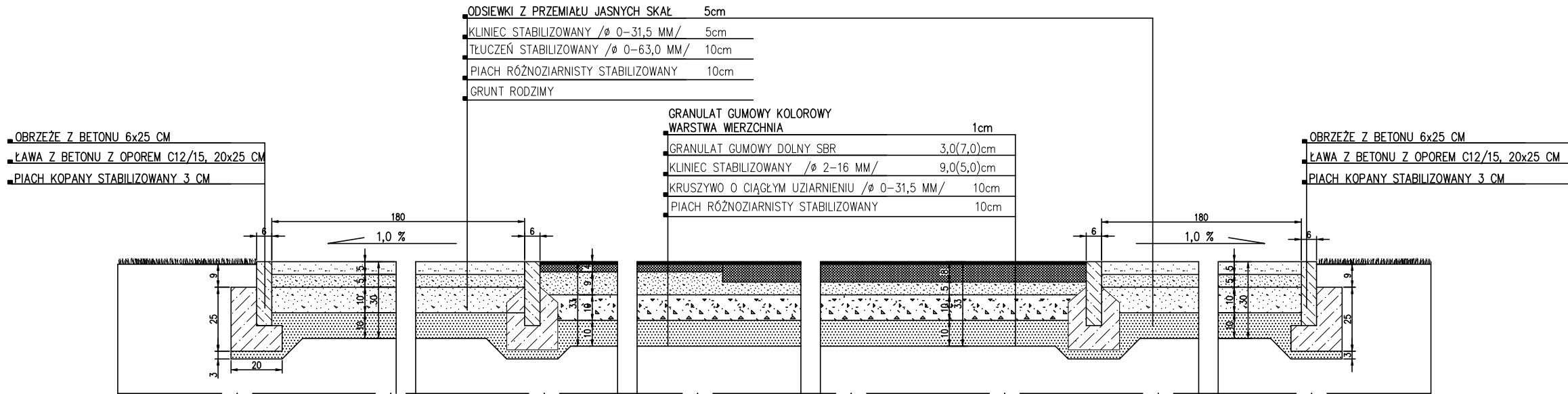
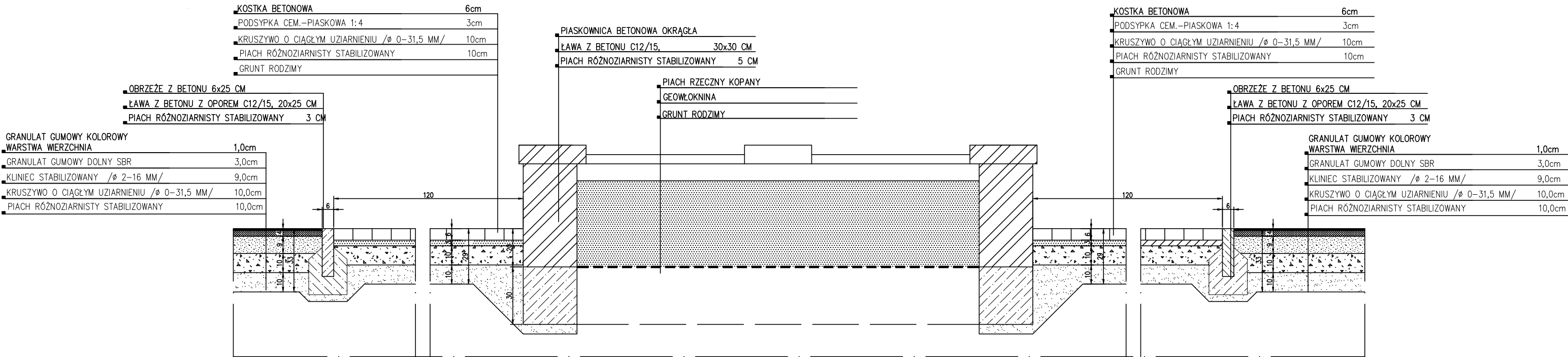


NAWIERZCHNIA ŻWIROWA MINERALNA  
PRZEKRÓJ KONSTRUKCYJNY 1-1 / SKALA 1:20



NAWIERZCHNIA Z KOSTKI BETONOWEJ I BEZPIECZNA EPDM  
PRZEKRÓJ KONSTRUKCYJNY 2-2 / SKALA 1:20



PIASKOWNICA BETONOWA, NAWIERZCHNIA Z KOSTKI BETONOWEJ I BEZPIECZNA EPDM  
PRZEKRÓJ KONSTRUKCYJNY 3-3 / SKALA 1:20

INWESTOR:	Zarząd Zieleni Miejskiej ul. Trzebnicka 33, 50-231 Wrocław TEL/FAX +4871 328 20 77 e-mail: sekretariat@zzm.wroc.pl		
PROJEKTANT:	Verigo Margareta Jarczewska ul. Jackowskiego 33, 51-661 Wrocław TEL/FAX +48713478751+48 609 473 093, e-mail: mjverigo@poczta.onet.pl		
TEMAT:	"Plac zabaw dla najmłodszych na Gądowie Małym we Wrocławiu - WBO2016, nr 788"		
ADRES:	ul. Hynka dz. nr 5/267, AM-3, obręb Gądów Mały, Wrocław		
architektura	NR UPRAWNIENIE:	PODPIS:	
mgr inż. arch. Margareta Jarczewska		04/02/DOIA	
STADIUM:	PW	BRANŻA:	ZAGOSPODAROWANIE TERENU
SKALA:	1:20	DATA:	06.2017
SYMBOL RYSUNKU:	MJ1702_PW_A04	NR RYSUNKU:	04
TEMAT RYSUNKU:	PRZEKROJE KONSTRUKCYJNE NAWIERZCHNI		